

COMUNE DI AGUA PROVINCIA DI PAVIA

PROGETTO DI VARIANTE AL STRUMENTO URBANISTICO ATTUATIVO (SUA)

CONGEGNEMENTE LA ZONA F3 B/27

SCORRELLATO FABRO

1:100

SCALA

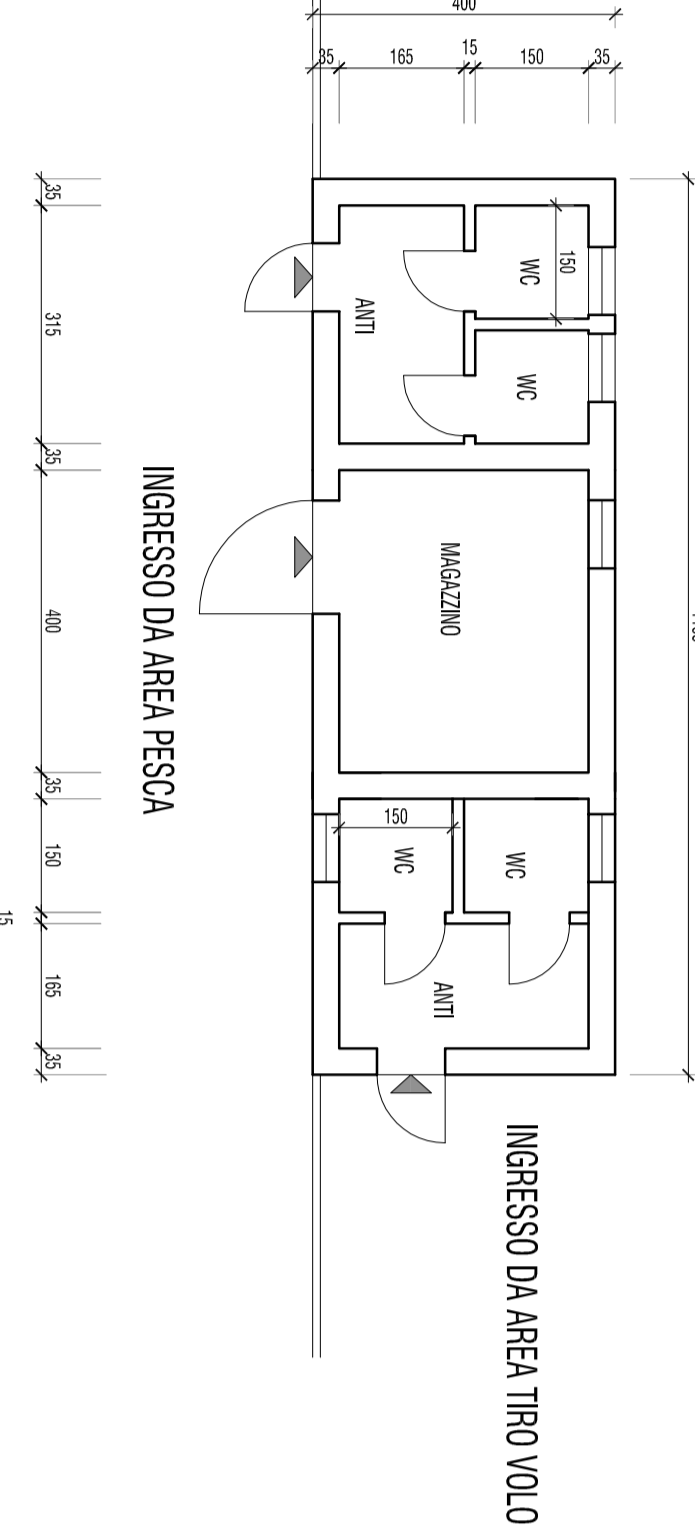
LE TRE PULVERE a.s.d.

4/5

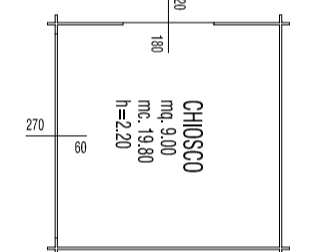
Via Cavour n. 5 - 26021 Agua (PV)

PAV.

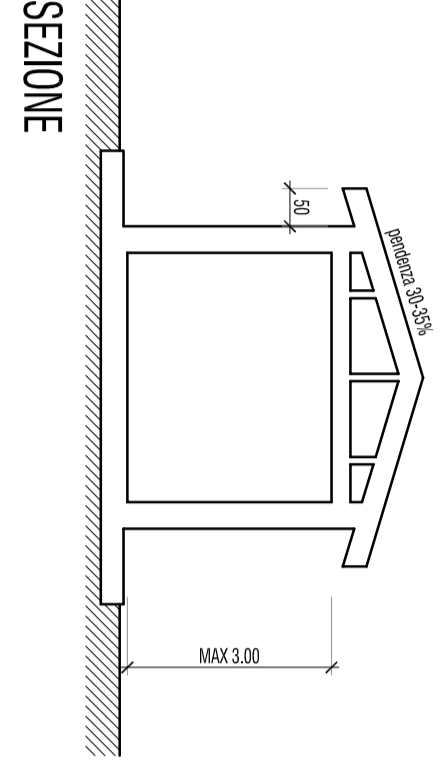
FABBRICATO A  
PIANTA LOCALE SERVIZI



FABBRICATO B  
PIANTA LOCALE CHIUSCO



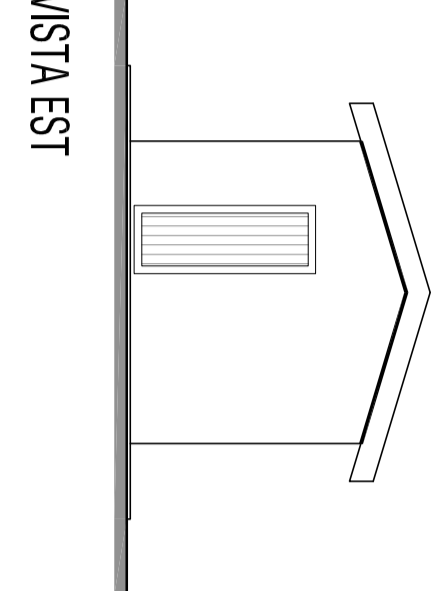
SEZIONE



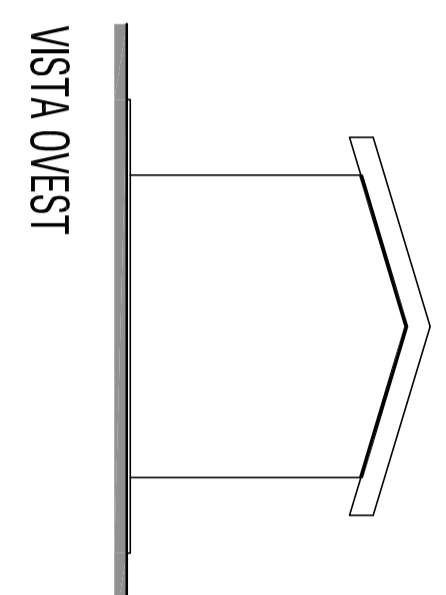
CALCOLO SUPERFICIE E VOLUME

FABBRICATO A  
11.0 x 10.0 m = mq. 110.00  
FABBRICATO B  
3.00 x 2.00 m = mq. 6.00  
mq. 116.00

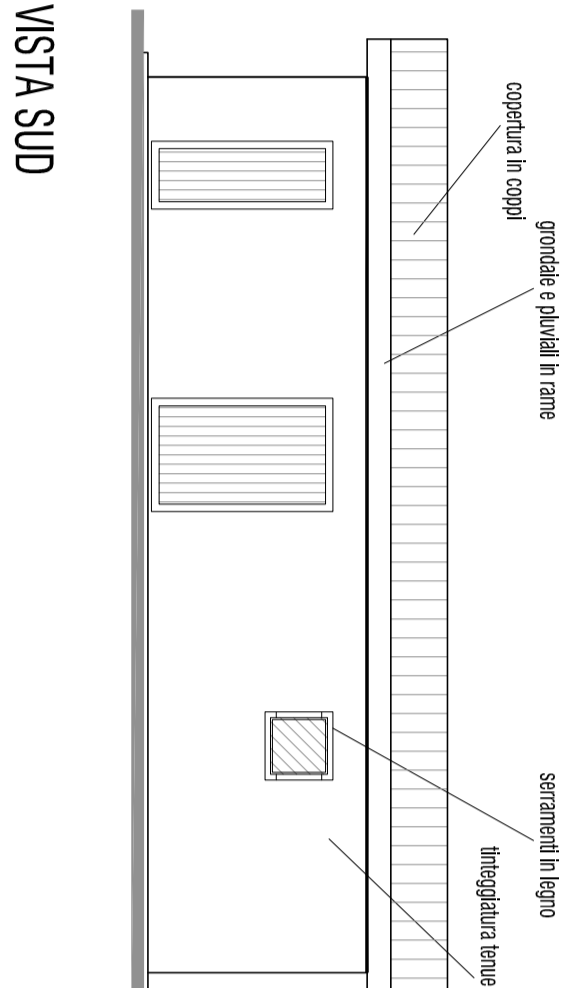
VISTA EST



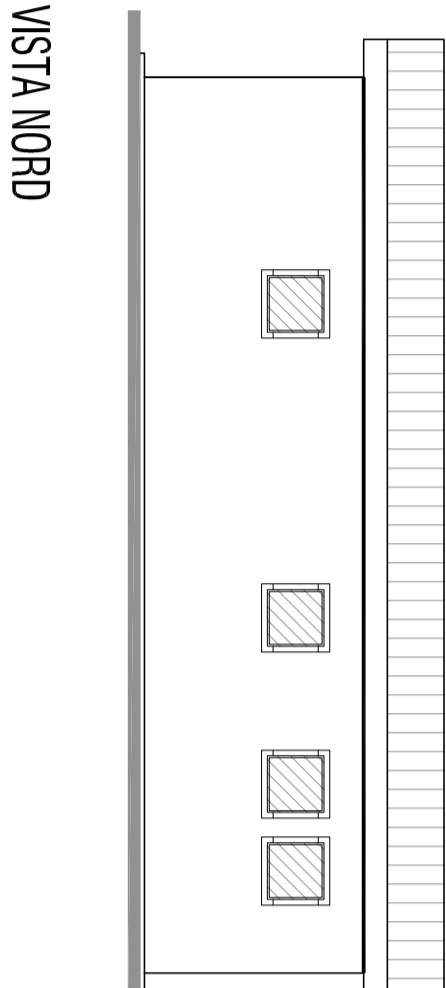
VISTA OVEST



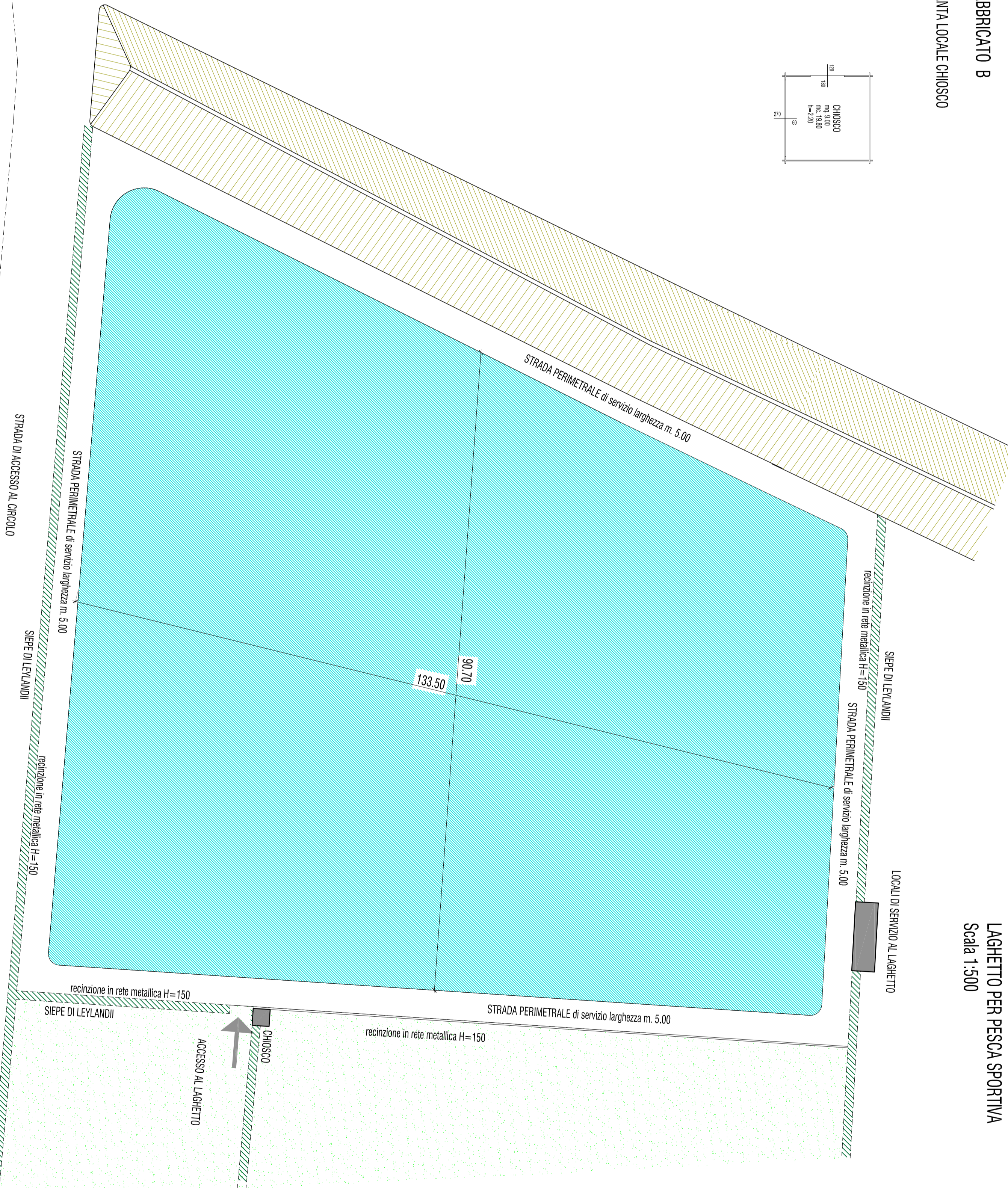
VISTA SUD



VISTA NORD

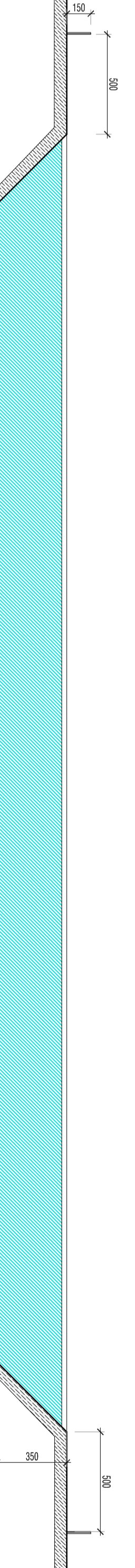


LABINETTO PER PESSA SPORTIVA  
Scala 1:500



DATI PIANOQUADRANTE  
Superficie massima della scavo mq. 12.108  
Produttore scavo H= m. 3.50  
Volume scavo mq. 14.800 x 3.50 = mc. 42.378

SEZIONE TIPO  
scala 1:200



N.	DATA	DESCRIZIONE	DISEGNATORE
01	Marzo 2013	Progetto esecutivo della prima fase	S.F.

N.	DATA	DESCRIZIONE	DISEGNATORE
01	..	..	..
02	..	..	..
03	..	..	..

REVISIONI