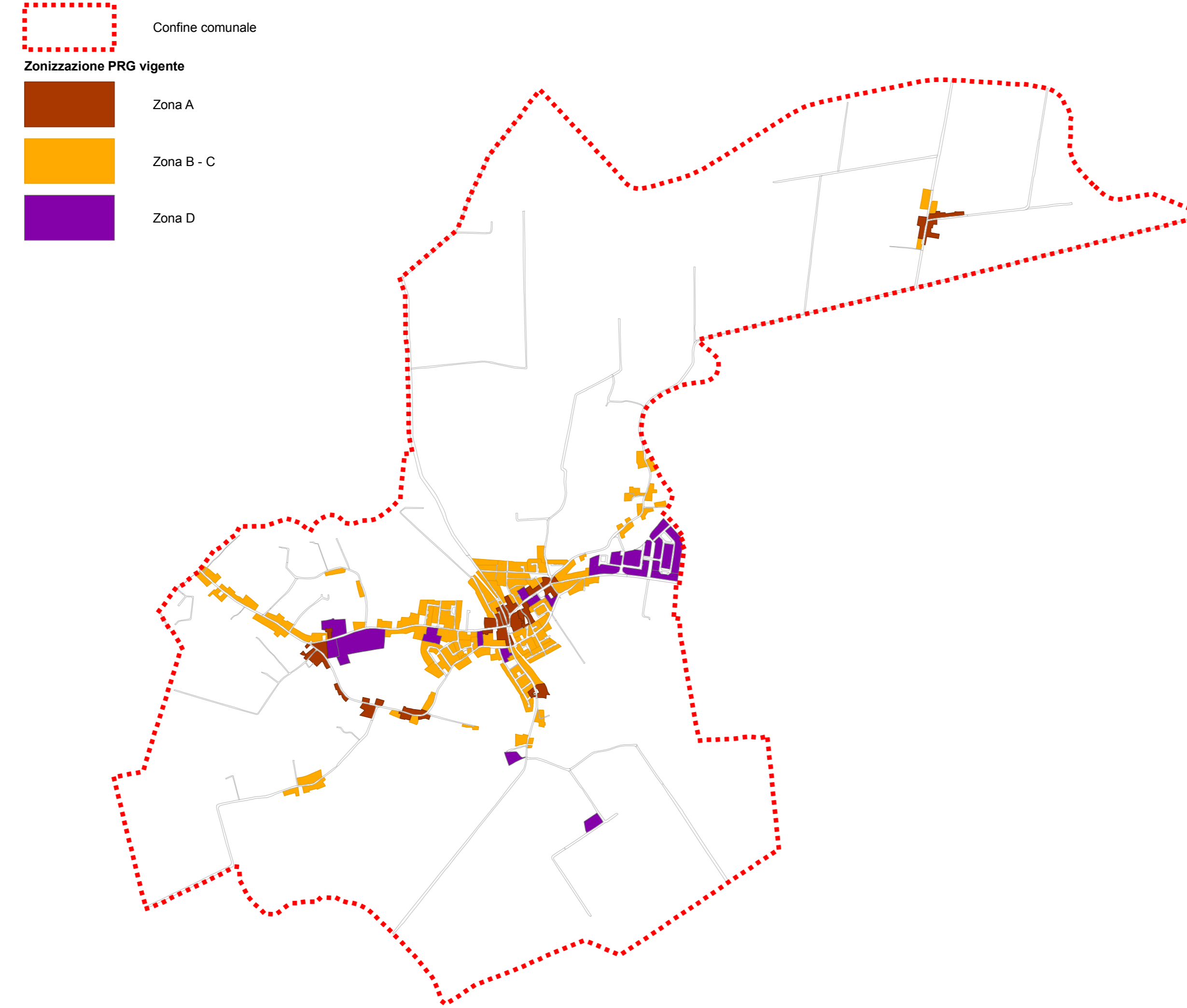
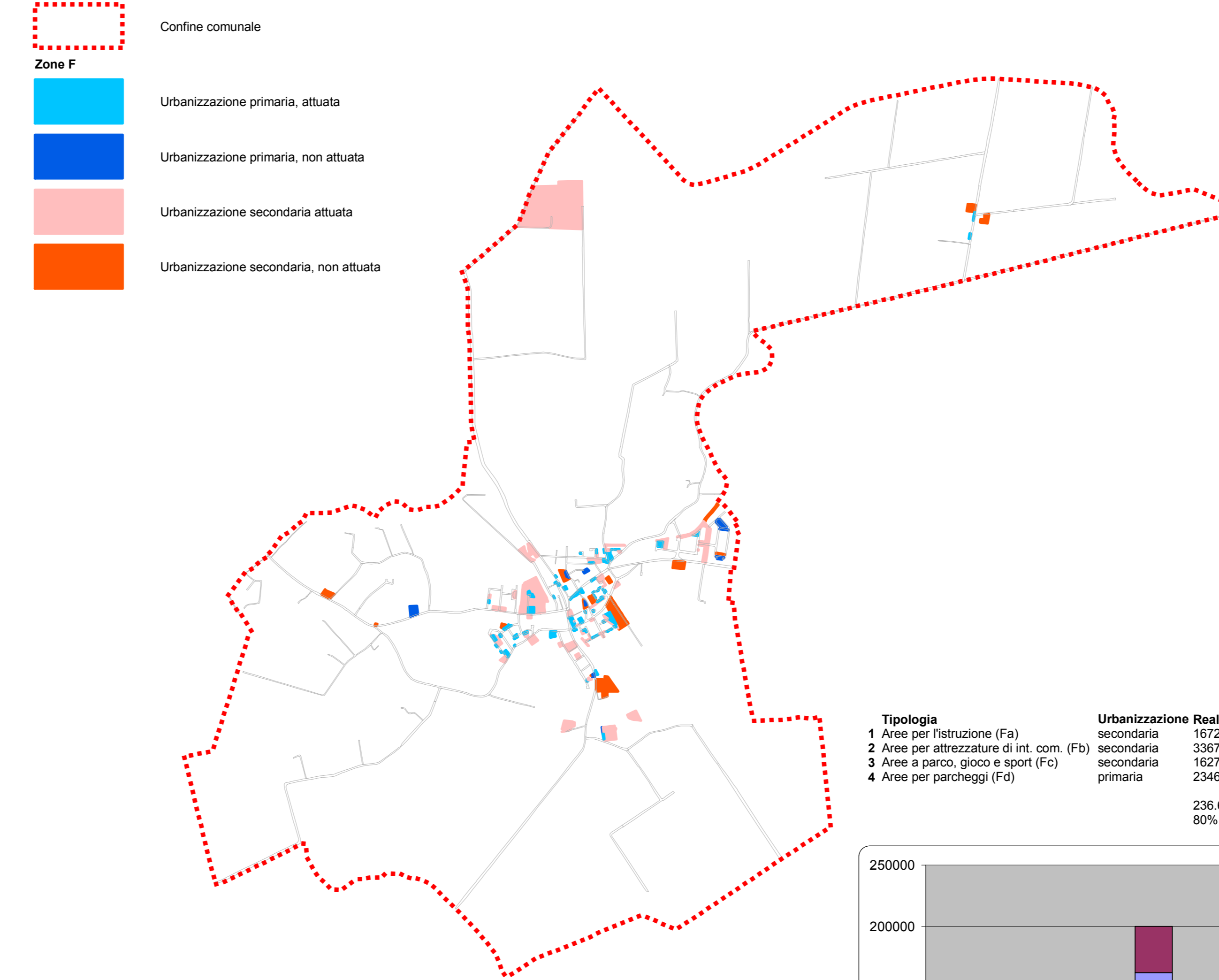


**Zonizzazione PRG vigente**  
zone destinate a residenza e produttivo

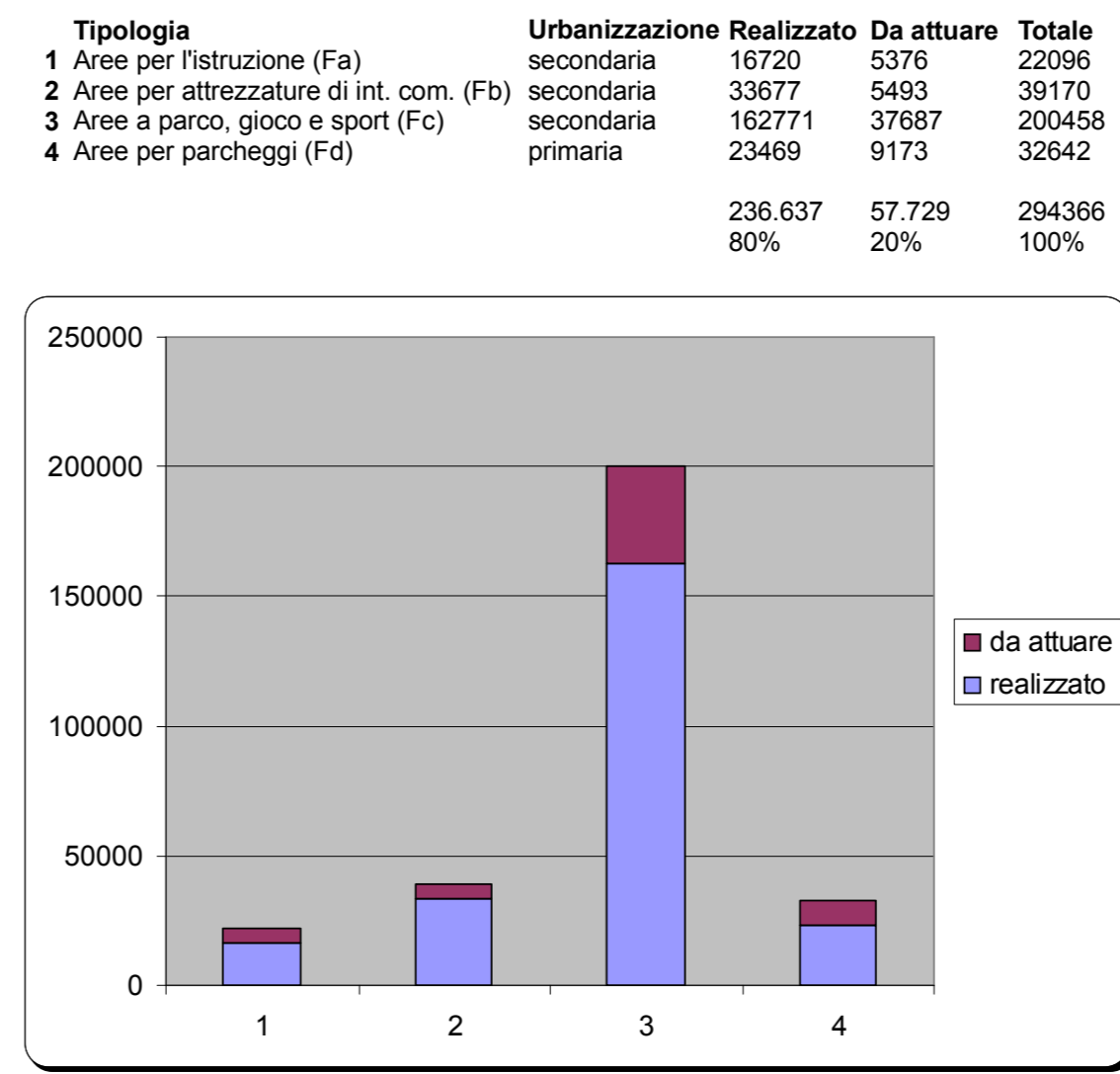


- Confine comunale
- Zonizzazione PRG vigente
  - Zona A
  - Zona B - C
  - Zona D

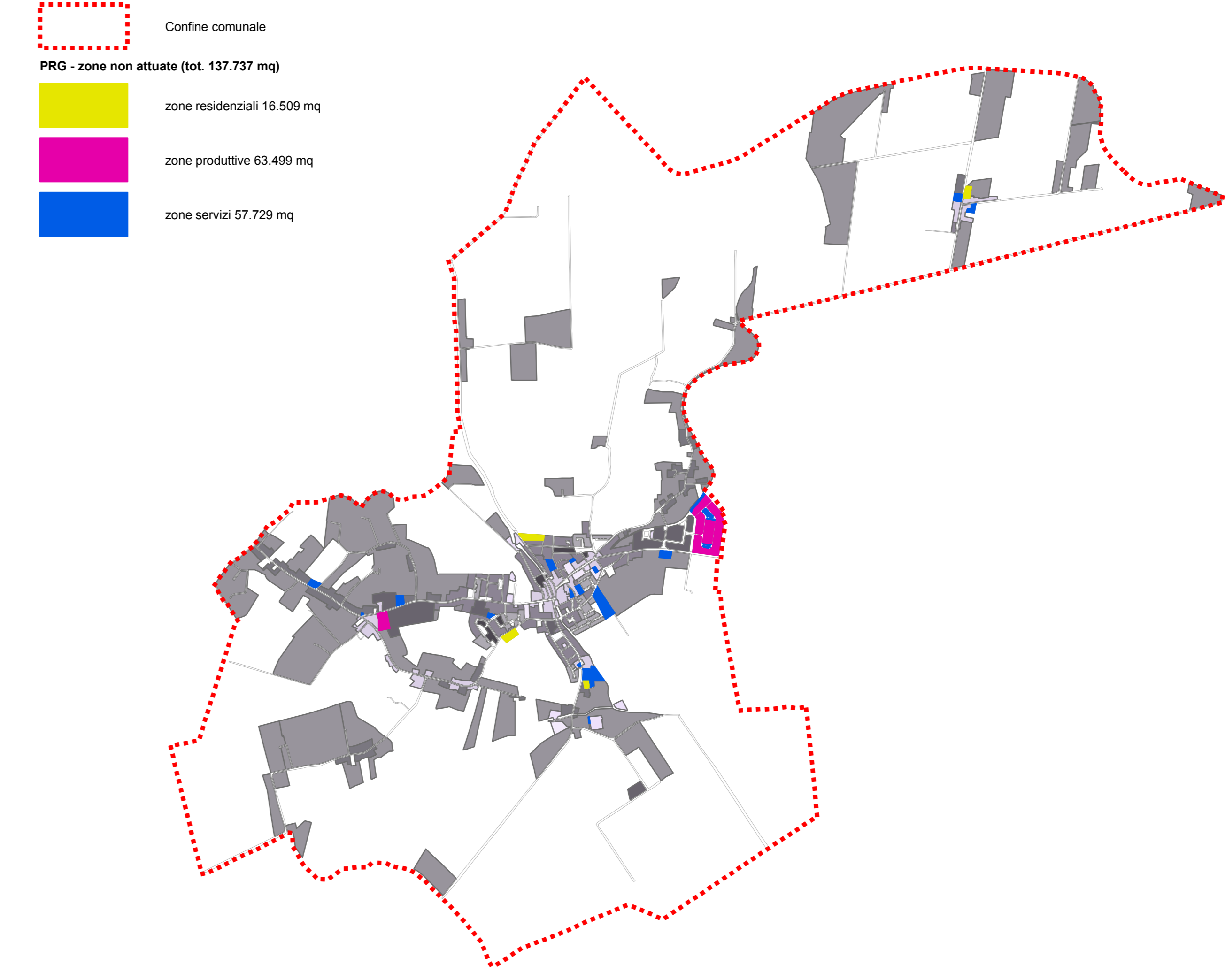
**Zone F - servizi**  
suddivisione delle zone in urbanizzazione primaria e secondaria, individuazione dello stato di attuazione



- Confine comunale
- Zone F
  - Urbanizzazione primaria, attuata
  - Urbanizzazione primaria, non attuata
  - Urbanizzazione secondaria attuata
  - Urbanizzazione secondaria, non attuata



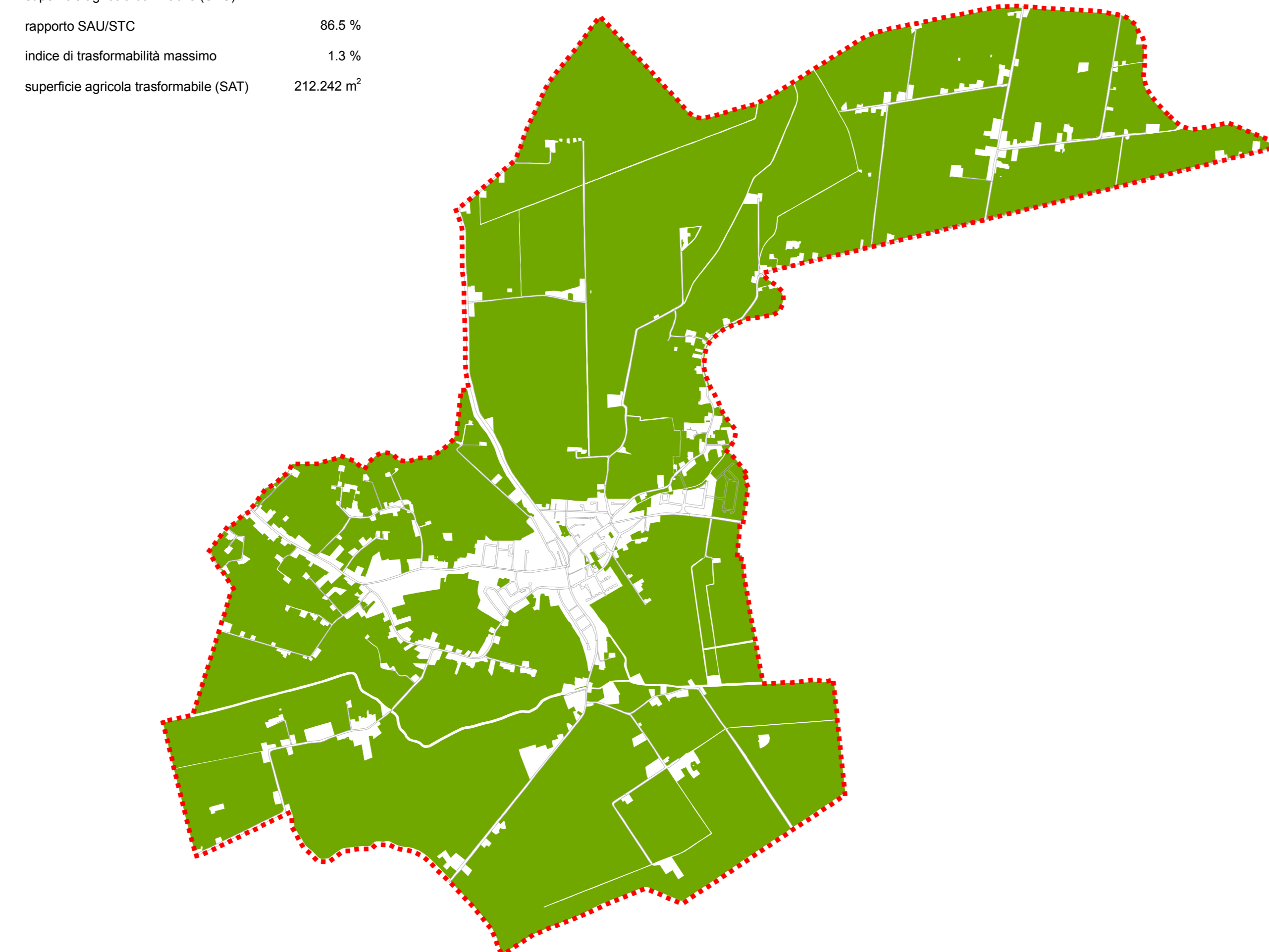
**Residuo PRG vigente**  
aree soggette a piano attuativo, non ancora approvato/convenzionato



- Confine comunale
- PRG - zone non attuate (tot. 137.737 mq)
  - zone residenziali 16.509 mq
  - zone produttive 63.499 mq
  - zone servizi 57.729 mq

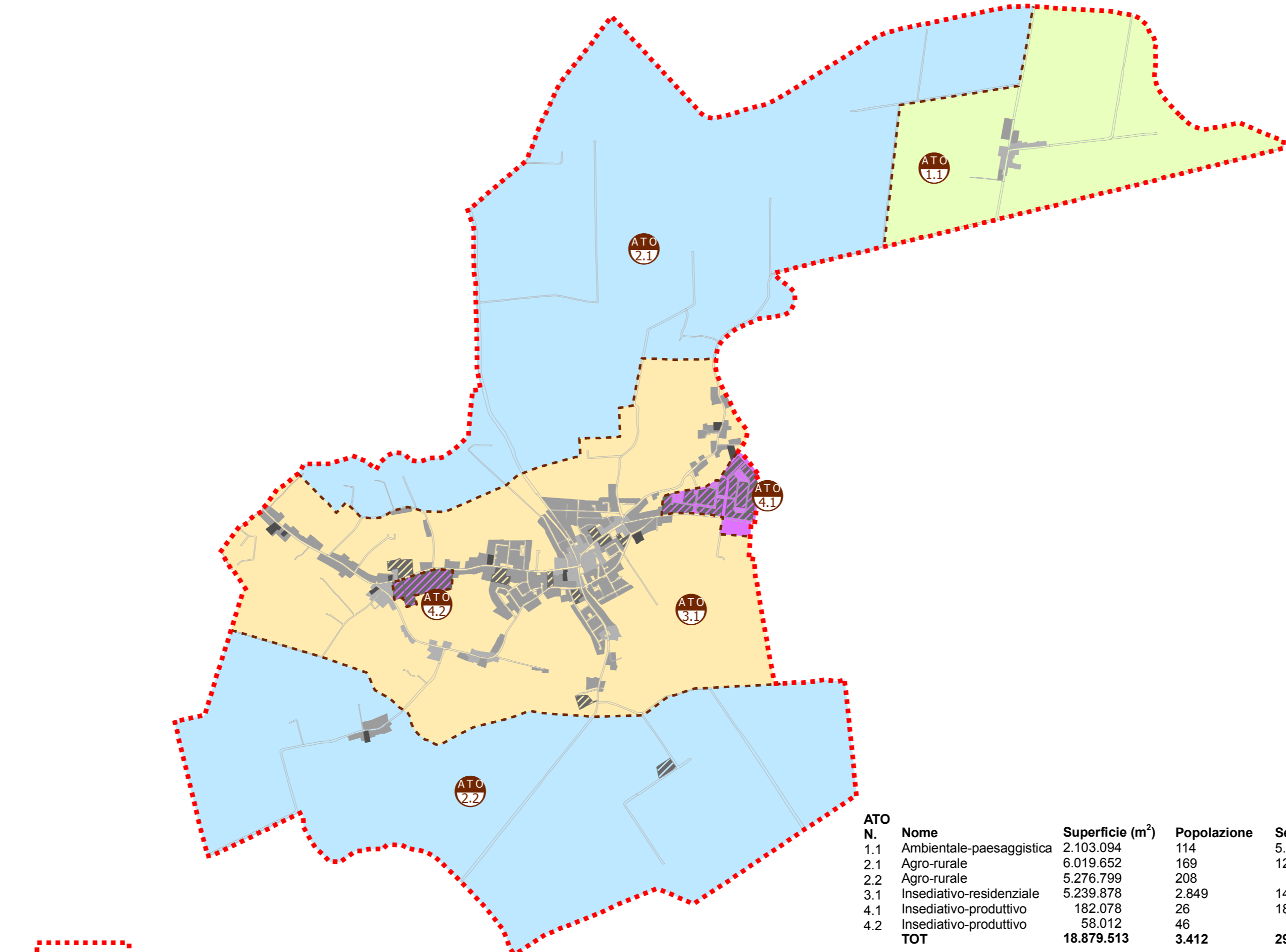
**S.A.U.**  
superficie agricola utilizzata  
**S.A.T.**  
superficie agricola trasformabile

superficie territorio comunale (STC) 18.879.500 m<sup>2</sup>  
 superficie agricola utilizzabile (SAU) 16.326.300 m<sup>2</sup>  
 rapporto SAU/STC 86,5 %  
 indice di trasformabilità massimo 1,3 %  
 superficie agricola trasformabile (SAT) 212.242 m<sup>2</sup>



- Confine comunale
- Superficie agricola utilizzata

**A.T.O.**  
ambiti territoriali omogenei



ATO	Nome	Superficie (m <sup>2</sup> )	Popolazione	Servizi	Serviziabitanti (m <sup>2</sup> )
1,1	Ambientale-paesaggistica	2.103.094	114	5.988	56
2,1	Agro-rurale	6.019.852	169	122.022	722
2,2	Agro-rurale	5.276.799	208	148.142	52
3,1	Insediativo-residenziale	5.239.978	8.949	148.142	52
4,1	Insediativo-produttivo	182.078	26	18.234	701
4,2	Insediativo-produttivo	52.012	46		
<b>TOT</b>		<b>18.879.913</b>	<b>3.412</b>	<b>294.366</b>	<b>86</b>

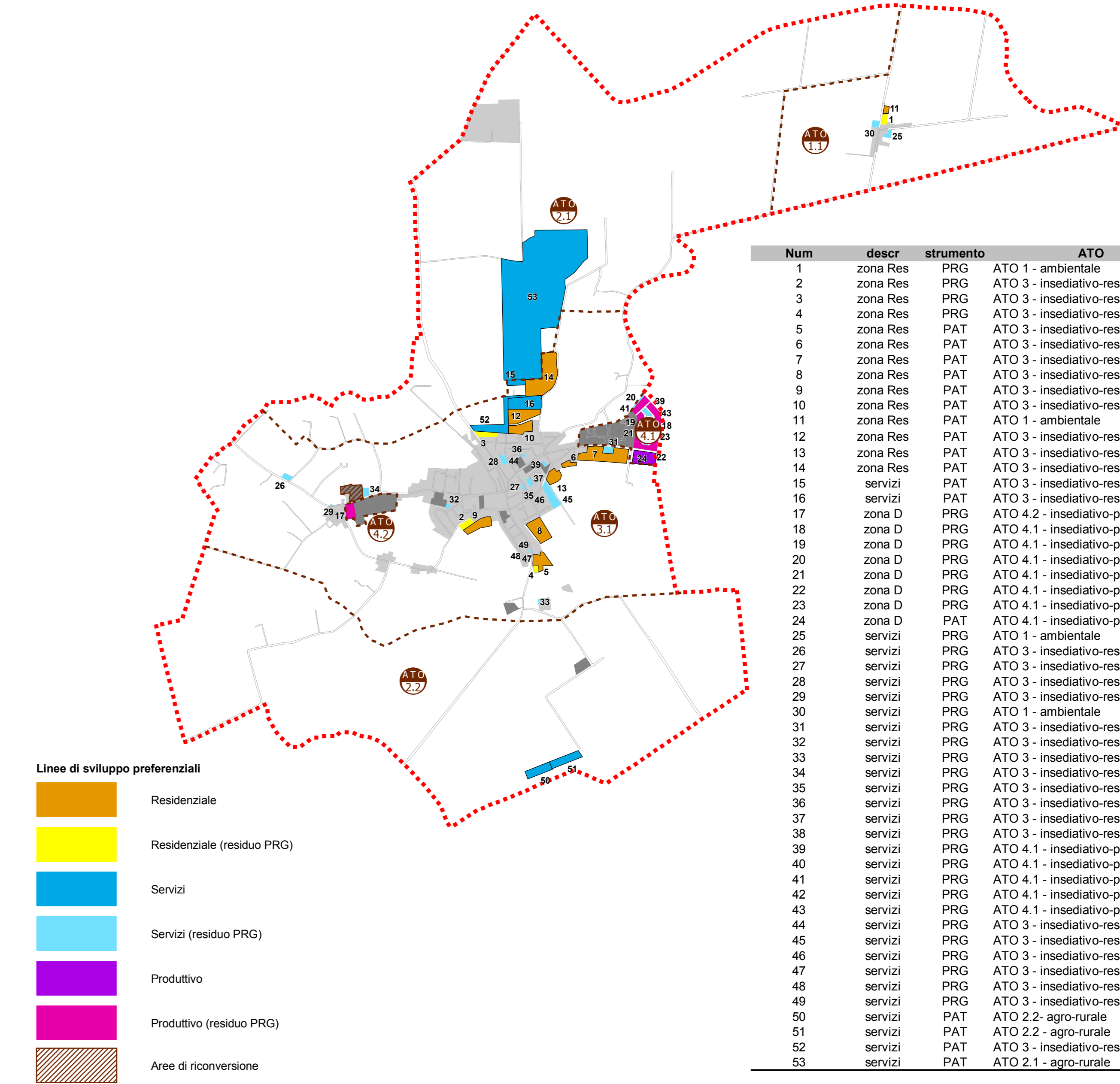
  

	ATO 1.1	ATO 2.1	ATO 2.2	ATO 3.1	ATO 4.1	ATO 4.2	TOT
Zona A	21663			10869		48	32679
Zona B	2139			20079			22218
Zona C1	7473	166	20673	13242	1050		21465
Zona C2	3619			86131			89750
Zona D1	9346	35912		96284	48901		164335
Zona D2		23041		8963	8994		40988
Zona agricola E2	1689591	4937188	4532785	2621925	26624	61	16494774
Zona agricola E3	278786	769111	489799	1200229	123	4	2728882
Aree per attrezzature di interesse comune (Fb)		2421	23669	14			26104
Aree per fabbricazione (Fa)		2402		22096			22098
Aree per attrezzature di interesse comune (Fc)		2946	122002	33507	1171		39176
Aree patrimoniali a parco, gioco e sport (Fd)		250		29227	5426		30483
	2088665	685267	5946918	4974144	16284	57908	1794882

- Confine comunale
- ATO 1 - Ambientale - paesaggistica
- ATO 2 - Agro - rurale
- ATO 3 - Insediativo - residenziale
- ATO 4 - Insediativo - produttivo

**Stima delle aree a vocazione SAT**  
individuazione delle aree di nuova espansione

	ATO 1	ATO 2.1	ATO 2.2	ATO 3	ATO 4.1	ATO 4.2	TOTALE
zona Res PAT	2.380			180.078			182.458
zona Res PRG	3.615			12.984			16.599
zona D PAT					17.563		17.563
zona D PRG					54.549	8.950	63.499
servizi PAT		482.810	26.613	55.621			566.044
servizi PRG	5.438			33.285	6.345		45.068
<b>TOTALE</b>	<b>11.433</b>	<b>482.810</b>	<b>26.613</b>	<b>281.878</b>	<b>78.457</b>	<b>8.950</b>	<b>890.141</b>



- Linee di sviluppo preferenziali
- Residenziale
- Residenziale (residuo PRG)
- Servizi
- Servizi (residuo PRG)
- Produttivo
- Produttivo (residuo PRG)
- Aree di riconversione

Num	descr	strumento	ATO	sup
1	zona Res	PRG	ATO 1 - ambientale	3.615
2	zona Res	PRG	ATO 3 - insediativo-residenziale	6.013
3	zona Res	PRG	ATO 3 - insediativo-residenziale	6.192
4	zona Res	PRG	ATO 3 - insediativo-residenziale	1.689
5	zona Res	PAT	ATO 3 - insediativo-residenziale	12.661
6	zona Res	PAT	ATO 3 - insediativo-residenziale	4.009
7	zona Res	PAT	ATO 3 - insediativo-residenziale	35.529
8	zona Res	PAT	ATO 3 - insediativo-residenziale	20.354
9	zona Res	PAT	ATO 3 - insediativo-residenziale	13.574
10	zona Res	PAT	ATO 3 - insediativo-residenziale	12.455
11	zona Res	PAT	ATO 1 - ambientale	2.380
12	zona Res	PAT	ATO 3 - insediativo-residenziale	21.419
13	zona Res	PAT	ATO 3 - insediativo-residenziale	9.636
14	zona Res	PAT	ATO 3 - insediativo-residenziale	49.411
15	servizi	PAT	ATO 3 - insediativo-residenziale	5.831
16	servizi	PAT	ATO 3 - insediativo-residenziale	24.742
17	zona D	PRG	ATO 4.2 - insediativo-produttivo	8.950
18	zona D	PRG	ATO 4.1 - insediativo-produttivo	19.894
19	zona D	PRG	ATO 4.1 - insediativo-produttivo	7.127
20	zona D	PRG	ATO 4.1 - insediativo-produttivo	7.823
21	zona D	PRG	ATO 4.1 - insediativo-produttivo	3.391
22	zona D	PRG	ATO 4.1 - insediativo-produttivo	8.563
23	zona D	PRG	ATO 4.1 - insediativo-produttivo	10.751
24	zona D	PAT	ATO 4.1 - insediativo-produttivo	17.563
25	servizi	PRG	ATO 1 - ambientale	2.492
26	servizi	PRG	ATO 3 - insediativo-residenziale	3.001
27	servizi	PRG	ATO 3 - insediativo-residenziale	798
28	servizi	PRG	ATO 3 - insediativo-residenziale	2.724
29	servizi	PRG	ATO 3 - insediativo-residenziale	1.85
30	servizi	PRG	ATO 1 - ambientale	2.946
31	servizi	PRG	ATO 3 - insediativo-residenziale	4.097
32	servizi	PRG	ATO 3 - insediativo-residenziale	1.022
33	servizi	PRG	ATO 3 - insediativo-residenziale	362
34	servizi	PRG	ATO 3 - insediativo-residenziale	4.532
35	servizi	PRG	ATO 3 - insediativo-residenziale	249
36	servizi	PRG	ATO 3 - insediativo-residenziale	712
37	servizi	PRG	ATO 3 - insediativo-residenziale	2.216
38	servizi	PRG	ATO 3 - insediativo-residenziale	932
39	servizi	PRG	ATO 4.1 - insediativo-produttivo	2.334
40	servizi	PRG	ATO 4.1 - insediativo-produttivo	843
41	servizi	PRG	ATO 4.1 - insediativo-produttivo	1.852
42	servizi	PRG	ATO 4.1 - insediativo-produttivo	752
43	servizi	PRG	ATO 4.1 - insediativo-produttivo	424
44	servizi	PRG	ATO 3 - insediativo-residenziale	488
45	servizi	PRG	ATO 3 - insediativo-residenziale	1.290
46	servizi	PRG	ATO 3 - insediativo-residenziale	11.342
47	servizi	PRG	ATO 3 - insediativo-residenziale	144
48	servizi	PRG	ATO 3 - insediativo-residenziale	55
49	servizi	PAT	ATO 2.2 - agro-rurale	136
50	servizi	PAT	ATO 2.2 - agro-rurale	12.550
51	servizi	PAT	ATO 2.2 - agro-rurale	14.063
52	servizi	PAT	ATO 3 - insediativo-residenziale	25.046
53	servizi	PAT	ATO 2.1 - agro-rurale	462.810
				<b>890.141</b>